

**Załącznik nr 5 do zapytania ofertowego nr 03/2020**

**Ze względu na wielkość załącznika i niemożliwość dodania go do Bazy konkurencyjności proszę o jego pobranie ze strony:**

**<http://www.tophoe.pl/zamowienia/>**

15 -/+ 2mm

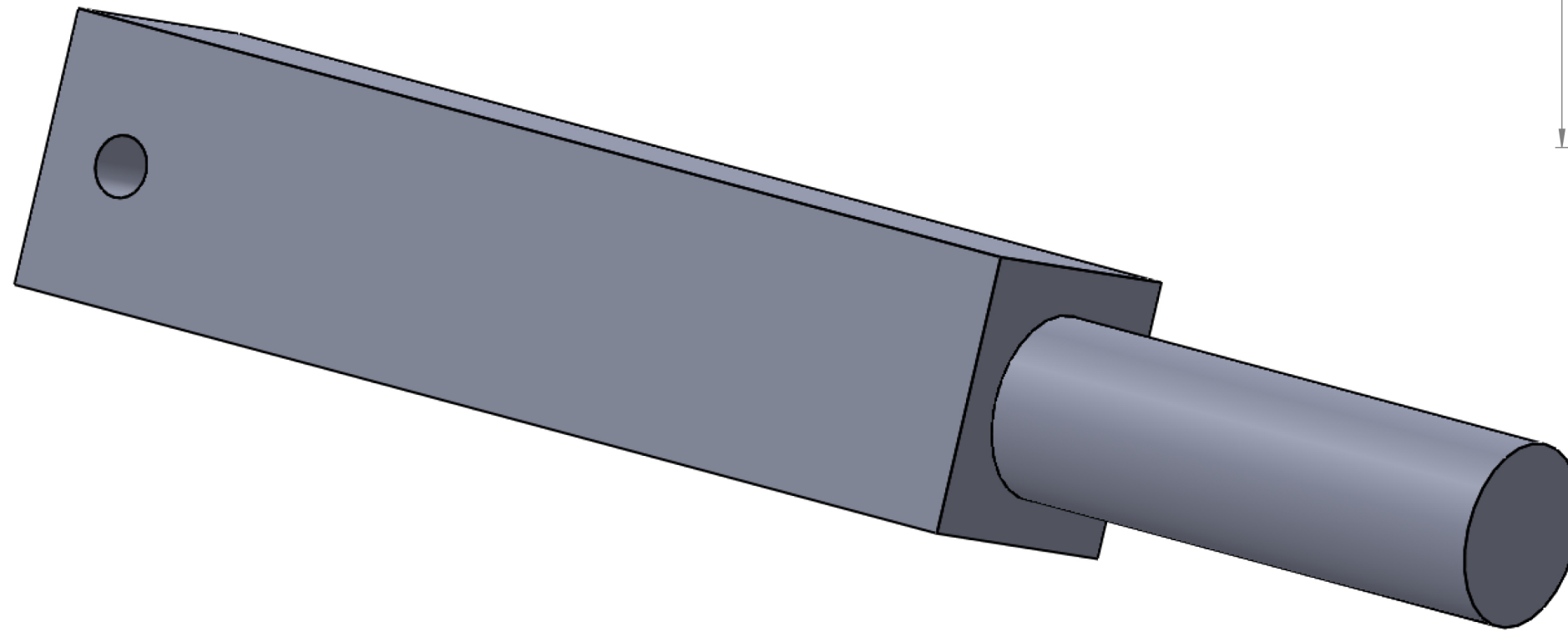
45,00

185,00

0 - 100mm

Ø 30

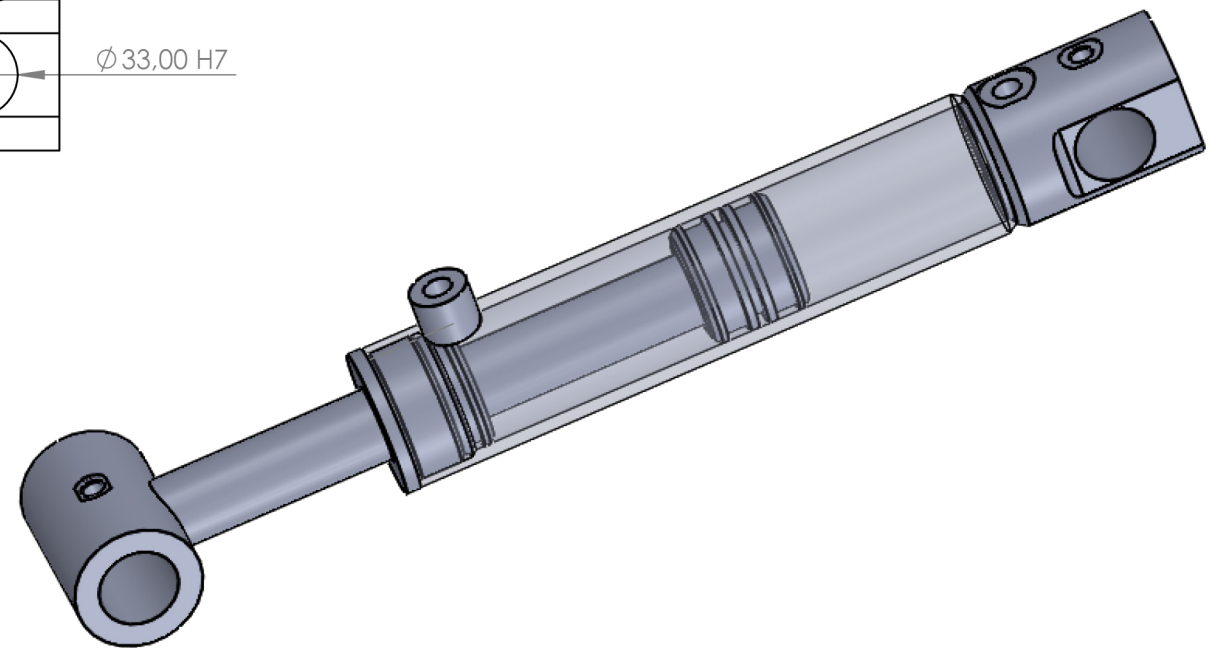
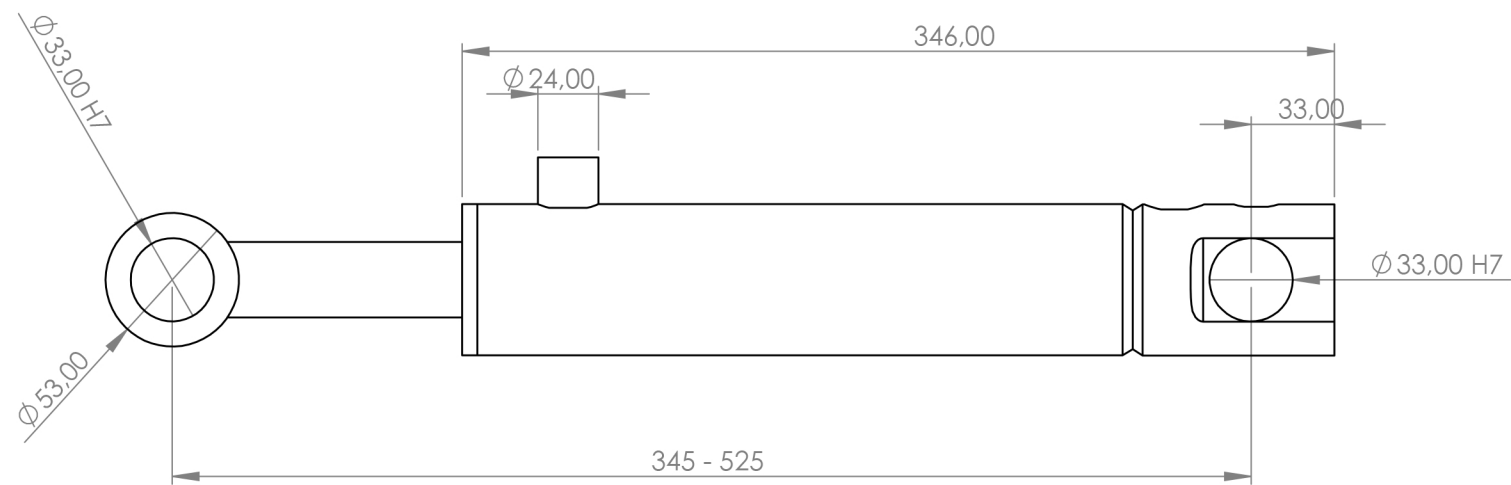
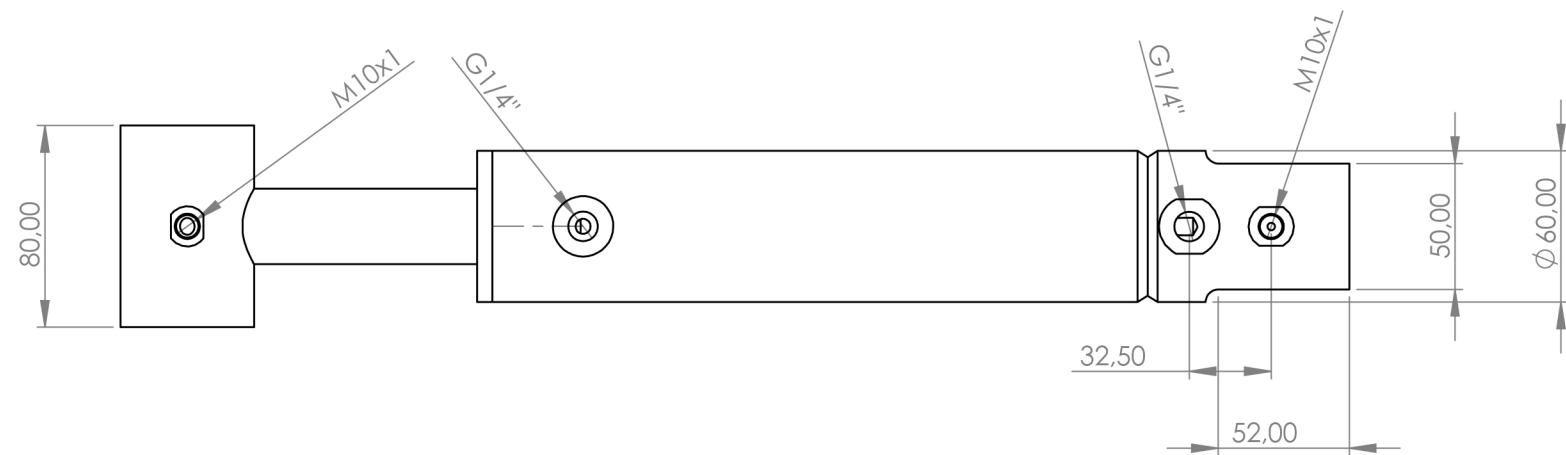
45,00



Średnica tłoczka 30mm, skok wymagany 100mm.  
 Tłoczek typu nurnikowego długości całkowitej 160mm (60mm we wnętrzu przy maksymalnym roboczym wysunięciu tłoczka).  
 Otwór gwintowany zaworka zwrotnego smaru w wymiarze dobranym pod proponowany w zestawie zaworka napędzania.  
 Uszczelniacze o wytrzymałości nie mniejszej niż 600bar.

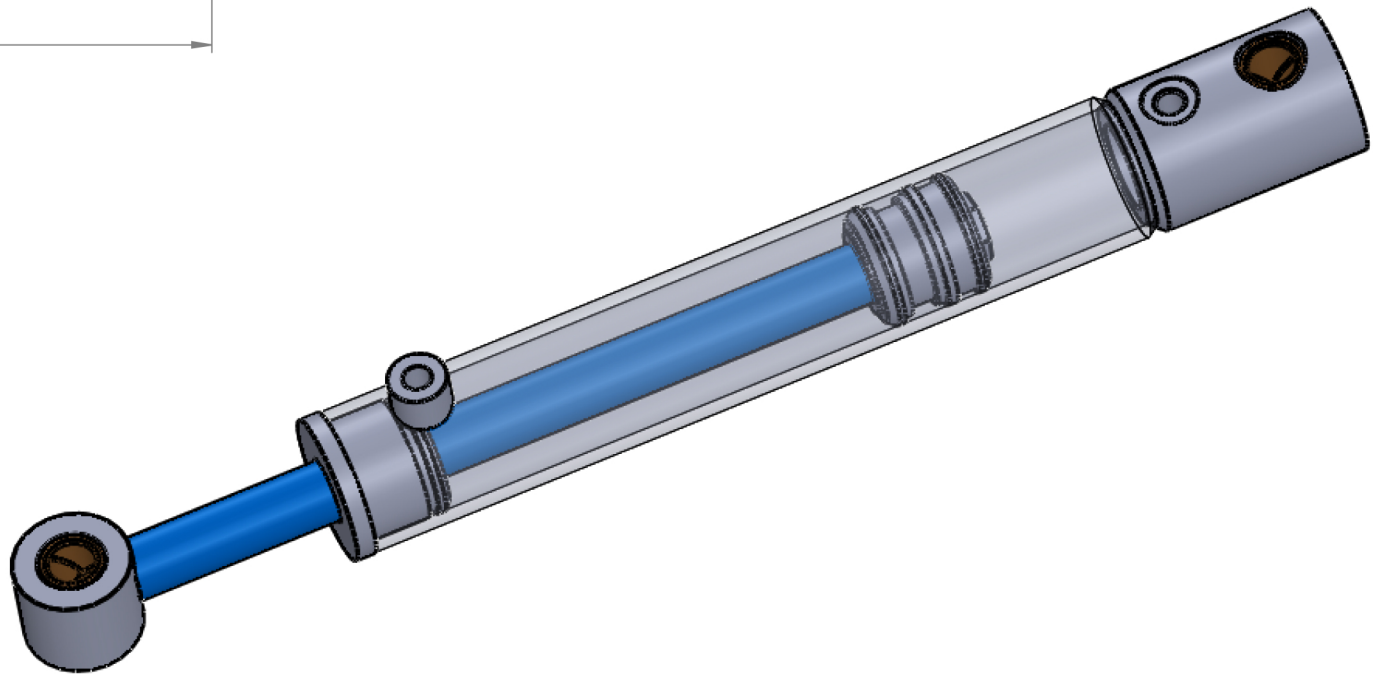
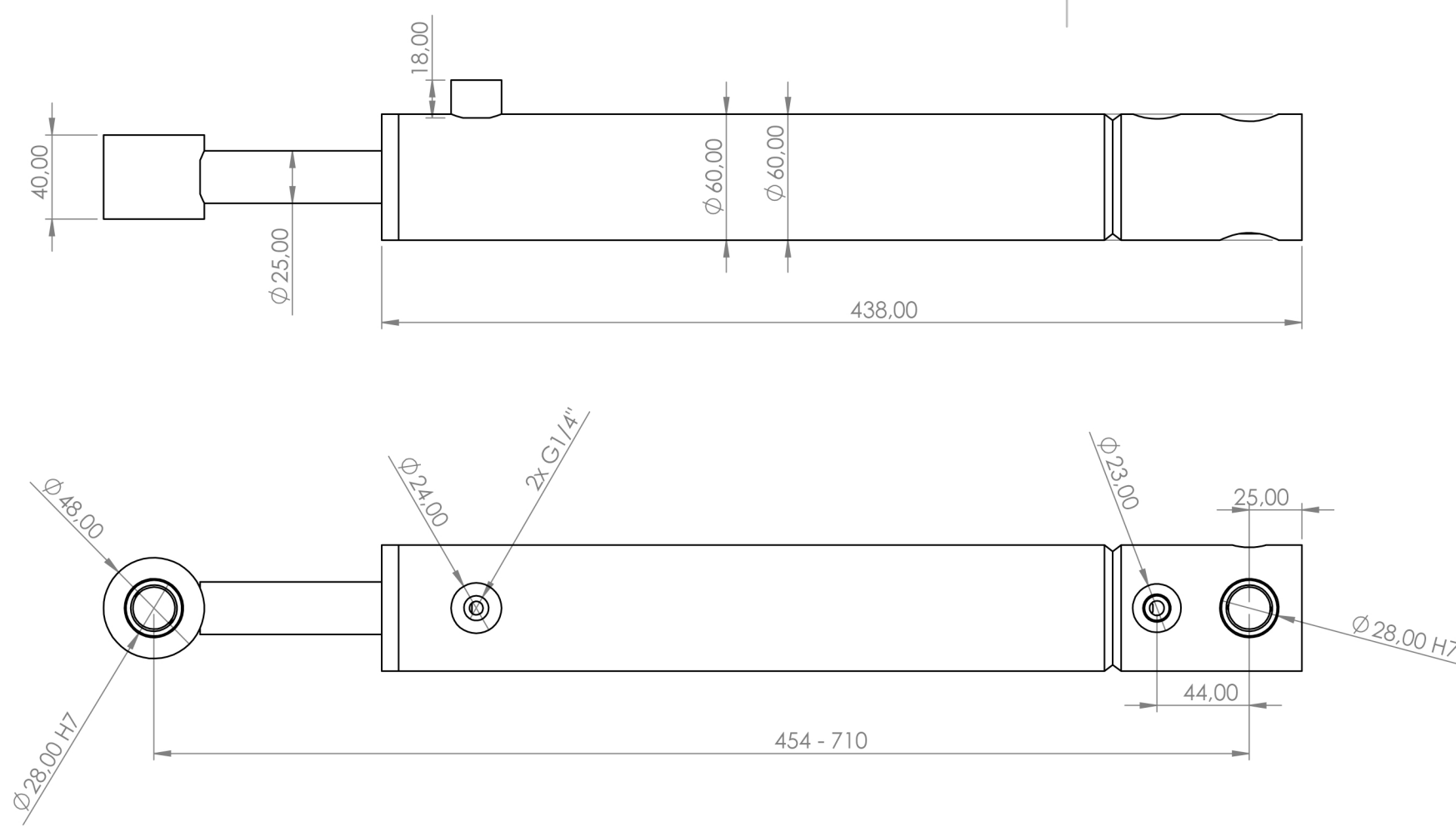
CHYBA ŻE OKREŚLONO INACZEJ: WYMIARY SĄ W MILIMETRACH WYKOŃCZENIE POWIERZCHNI: TOLERANCJE: LINIOWA: KĄTOWA:		WYKOŃCZENIE:		STEP OSTRE KRAWĘDZIE		NIE SKALUJ RYSUNKU		POPRAWKA	
NARYS.	R.Łuczak	DATA	11.2019			TYTUŁ:			
SPRAWDZ.	M. Skalniak,	DATA	11.2019						
ZATWIER.	P.Jashari	DATA	11.2019						
WYPROD.									
Z.JAKOŚCI				MATERIAŁ:		NR RYSUNKU		A3	
				WAGA:		SKALA:1:1		ARKUSZ 1 Z 1	

**B-02-08-00**



Średnica cylindra 50mm, skok 180mm.  
 Wymiar 346 długości korpusu siłownika może ulec zmianie.  
 Siłownik wyposażony w dwa otwory M10x1 pod kalamitki smarne.  
 Długość gwintu umożliwiającą swobodny montaż kalamitki 5,5mm dł gwintu.  
 Kanał smarny do wnętrza tulei fi 3mm.  
 Uszczelniacze o wytrzymałości nie mniejszej niż 300bar.

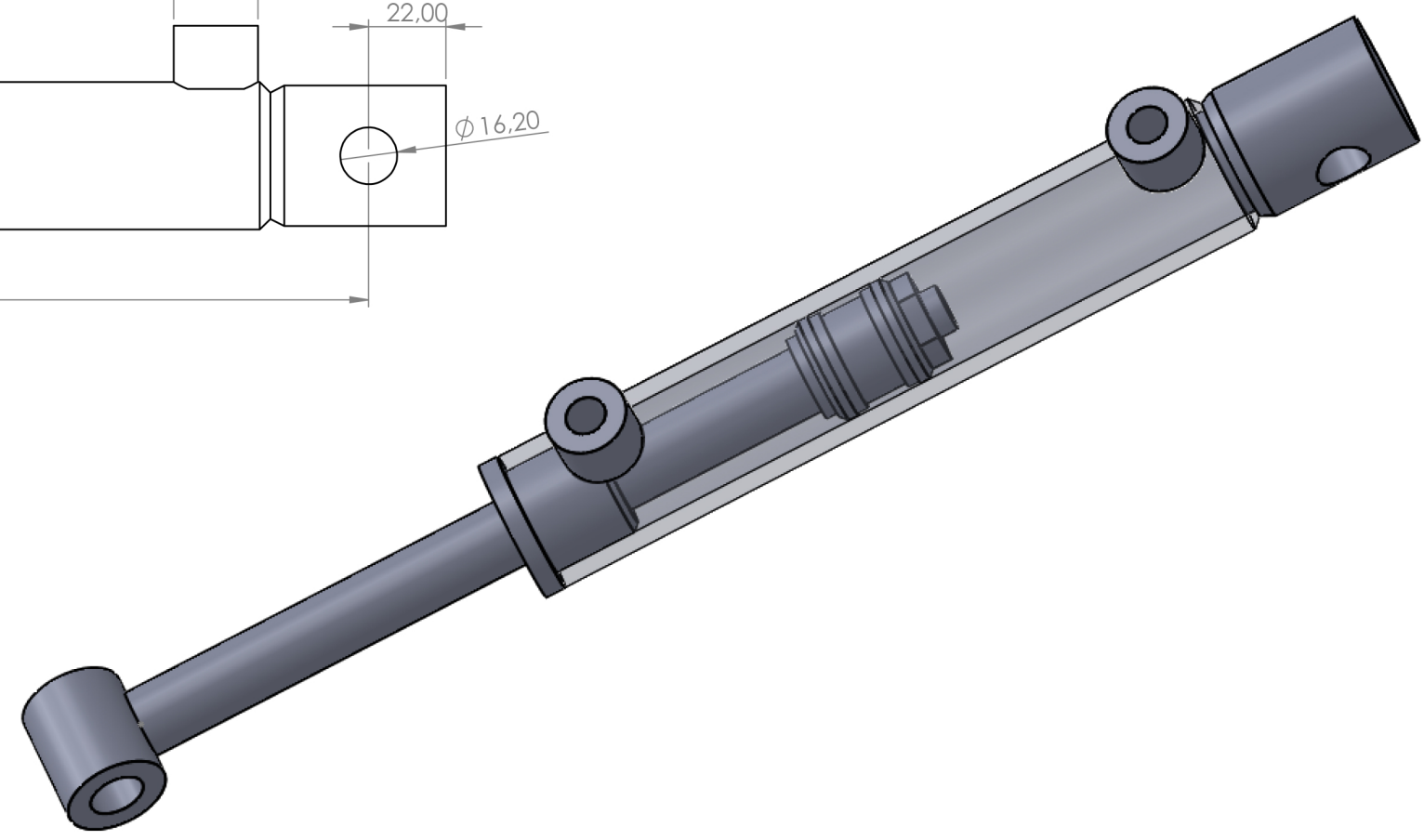
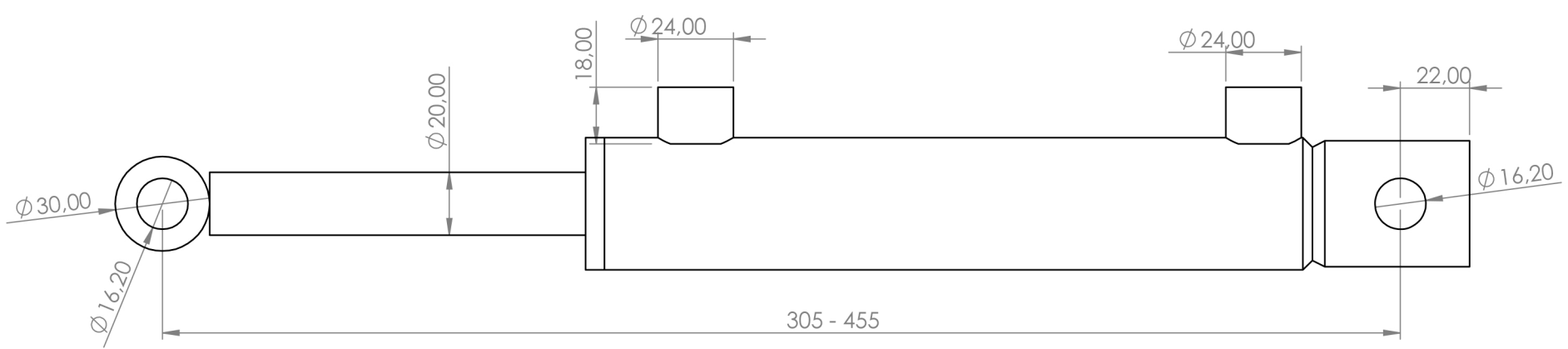
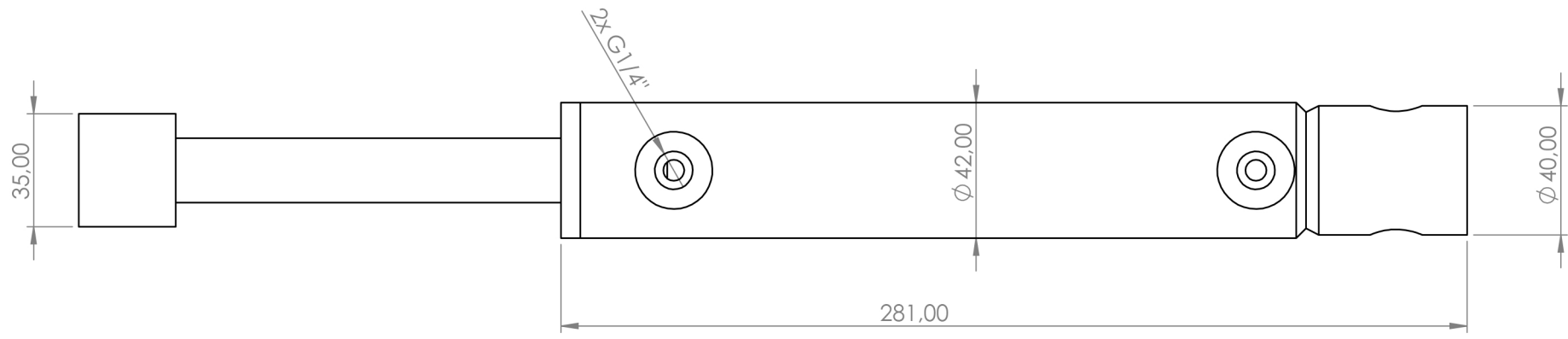
CHYBA ŻE OKREŚLONO INACZEJ: WYMIARY SĄ W MILIMETRACH WYKOŃCZENIE POWIERZCHNI: TOLERANCJE: LINIOWA: KĄTOWA:		WYKOŃCZENIE:		STEP OSTRE KRAWĘDZIE		NIE SKALUJ RYSUNKU		POPRAWKA	
NARYS.	R.Łuczak	PODPIS	DATA			TYTUŁ:			
SPRAWDZ.	M. Skalniak,		11.2019						
ZATWIER.	P.Jashari		11.2019						
WYPROD.									
Z.JAKOŚCI					MATERIAŁ:	NR RYSUNKU		A3	
					WAGA:	SKALA:1:3		ARKUSZ 1 Z 1	
						<b>C-01-00-00</b>			



Siłownik wyposażony w tulejki z brązu fi wewn. 20mm, zewn. 28mm.  
 Średnica cylindra 50mm, skok 256mm.  
 Wymiar 438 długości korpusu siłownika orientacyjny, może ulec zmianie.  
 Podtroczenie fi 23 w dennicy na głębokość do uzyskania płaskiej powierzchni koła.  
 Długość gwintu umożliwiającą swobodny montaż kalamitki 5,5mm dł gwintu.  
 Kanał smarowy do wnętrza tulei fi 3mm.  
 Uszczelniacze o wytrzymałości nie mniejszej niż 400bar.

CHYBA ŻE OKREŚLONO INACZEJ: WYMIARY SĄ W MILIMETRACH WYKOŃCZENIE POWIERZCHNI: TOLERANCJE: LINIOWA: KĄTOWA:		WYKOŃCZENIE:		STEP OSTRE KRAWĘDZIE		NIE SKALUJ RYSUNKU		POPRAWKA	
IMIĘ I NAZWISKO		PODPIS		DATA		TYTUŁ:			
NARYS.	R.Łuczak			11.2019					
SPRAWDZ.	M. Skalniak,			11.2019					
ZATWIER.	P.Jashari			11.2019					
WYPROD.									
Z.JAKOŚCI					MATERIAŁ:		NR RYSUNKU		A3
				WAGA:		SKALA:1:3		ARKUSZ 1 Z 1	
							<b>C-03-00-01</b>		

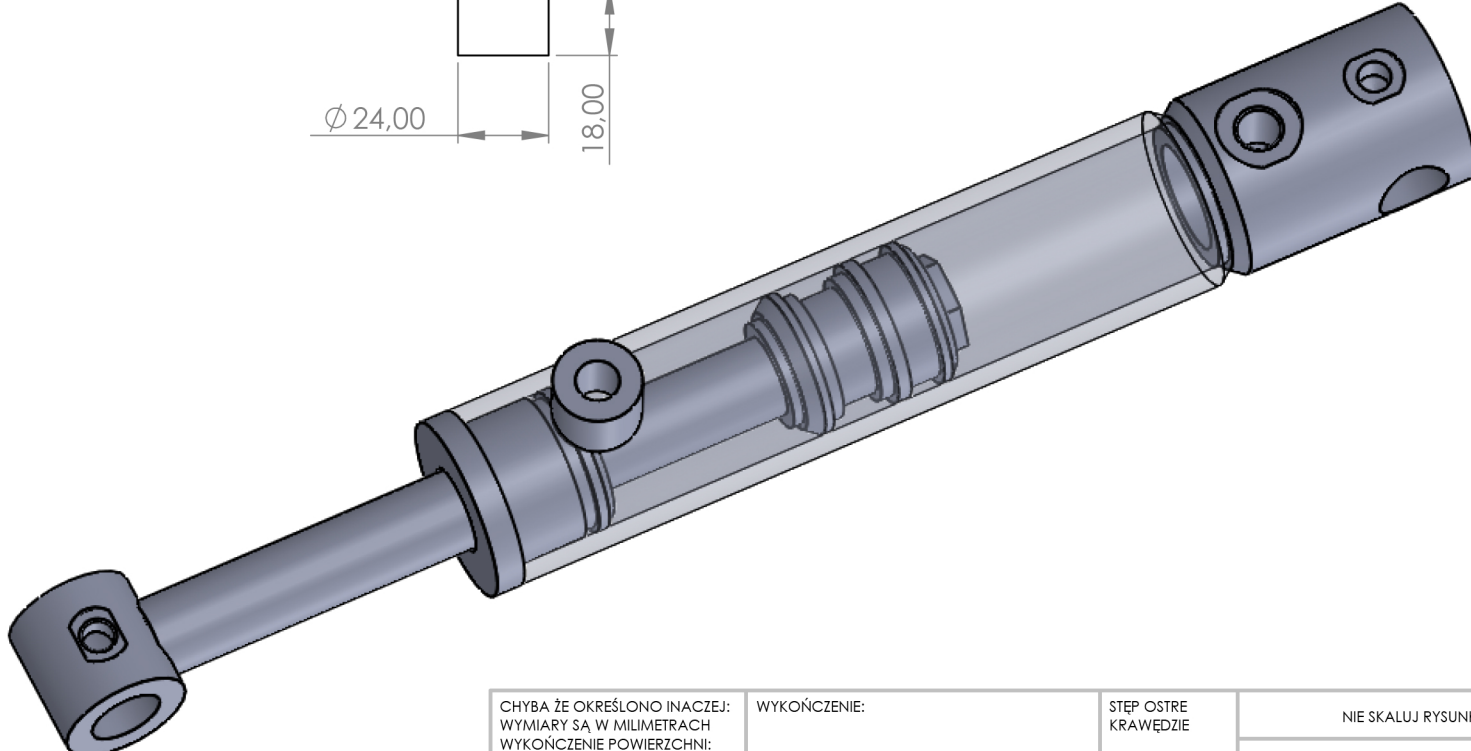
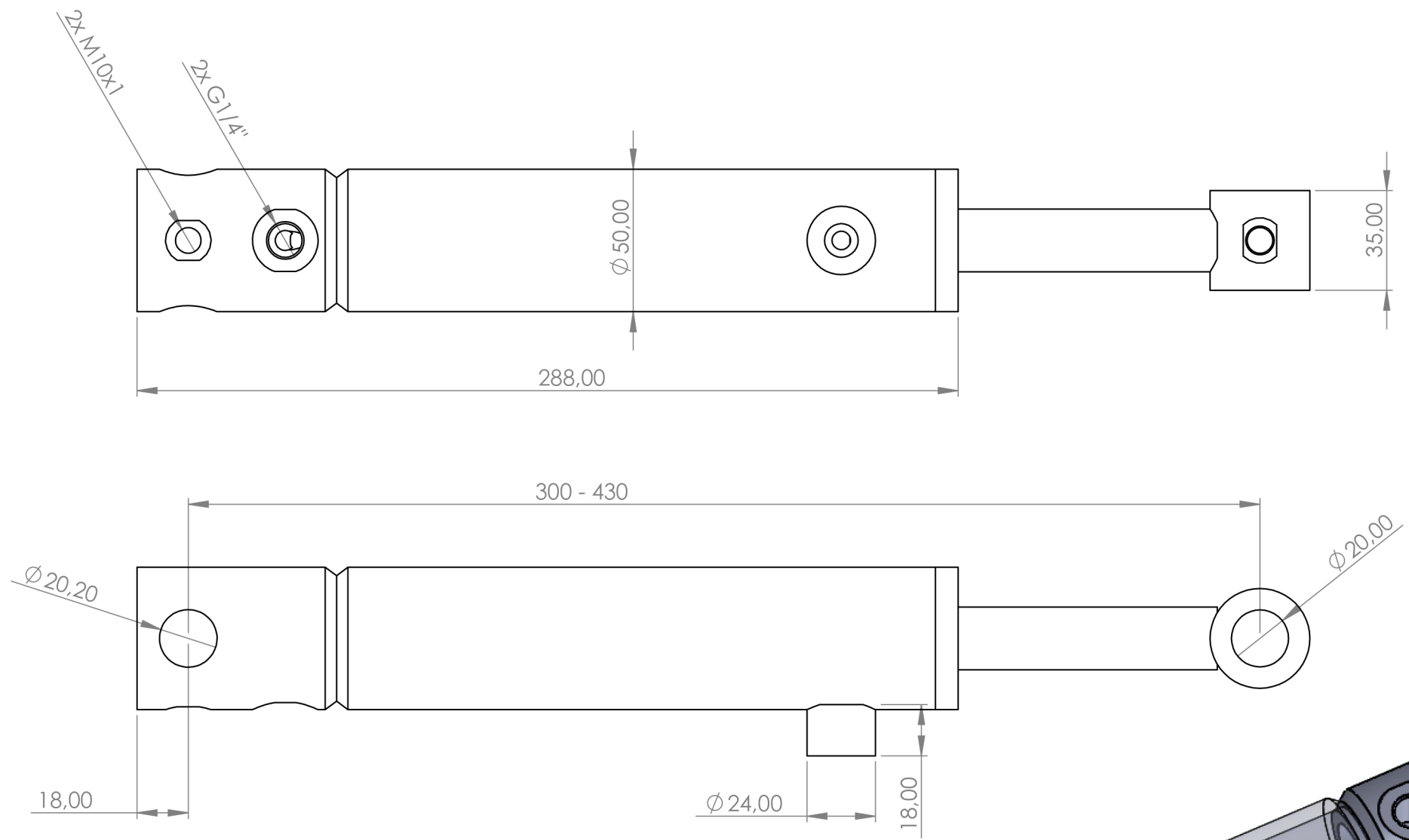




Średnica cylindra 32mm, skok 150mm.  
 Wymiar 603,5 długości korpusu siłownika może ulec zmianie.  
 Siłownik wyposażony w dwa otwory M10x1 pod kalamitki smarne.  
 Długość gwintu umożliwiającą swobodny montaż kalamitki 5,5mm dł gwintu.  
 Kanał smarny do wnętrza tulei fi 3mm.  
 Uszczelniacze o wytrzymałości nie mniejszej niż 300bar.

CHYBA ŻE OKREŚLONO INACZEJ: WYMIARY SĄ W MILIMETRACH WYKOŃCZENIE POWIERZCHNI: TOLERANCJE: LINIOWA: KĄTOWA:		WYKOŃCZENIE:		STEP OSTRE KRAWĘDZIE		NIE SKALUJ RYSUNKU		POPRAWKA	
IMIE I NAZWISKO		PODPIS		DATA		TYTUŁ:			
NARYS. R.Łuczak				11.2019					
SPRAWDZ. M. Skalniak,				11.2019					
ZATWIER. P.Jashari				11.2019					
WYPROD.									
Z.JAKOŚCI						MATERIAŁ:		NR RYSUNKU	
								D-00-00-00	
						WAGA:		SKALA:1:2	
								ARKUSZ 1 Z 1	

A3



Średnica cylindra 40mm, skok 130mm.  
 Wymiar 288 długości korpusu siłownika może ulec zmianie.  
 Siłownik wyposażony w dwa otwory M10x1 pod kalamitki smarne.  
 Długość gwintu umożliwiającą swobodny montaż kalamitki 5,5mm dł gwintu.  
 Kanał smarny do wnętrza tulei fi 3mm.  
 Uszczelniacze o wytrzymałości nie mniejszej niż 300bar.

CHYBA ŻE OKREŚLONO INACZEJ: WYMIARY SĄ W MILIMETRACH WYKOŃCZENIE POWIERZCHNI: TOLERANCJE: LINIOWA: KĄTOWA:		WYKOŃCZENIE:		STEP OSTRE KRAWĘDZIE		NIE SKALUJ RYSUNKU		POPRAWKA	
NARYS.	R. Łuczak	PODPIS	DATA			TYTUŁ:			
SPRAWDZ.	M. Skalniak,		11.2019						
ZATWIER.	P. Jashari		11.2019						
WYPROD.									
Z.JAKOŚCI					MATERIAŁ:	NR RYSUNKU		A3	
					WAGA:	SKALA: 1:2		ARKUSZ 1 Z 1	

**H-32-45-00**