



Fundusze Europejskie
Inteligentny Rozwój



Narodowe Centrum
Badań i Rozwoju

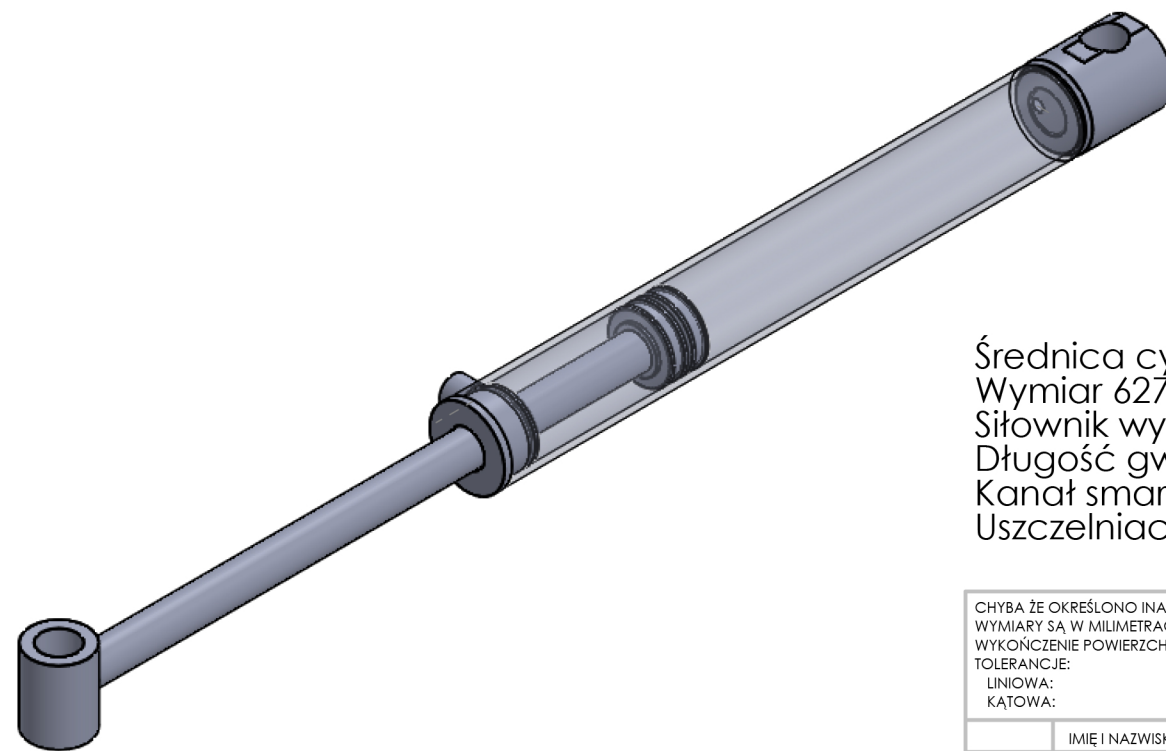
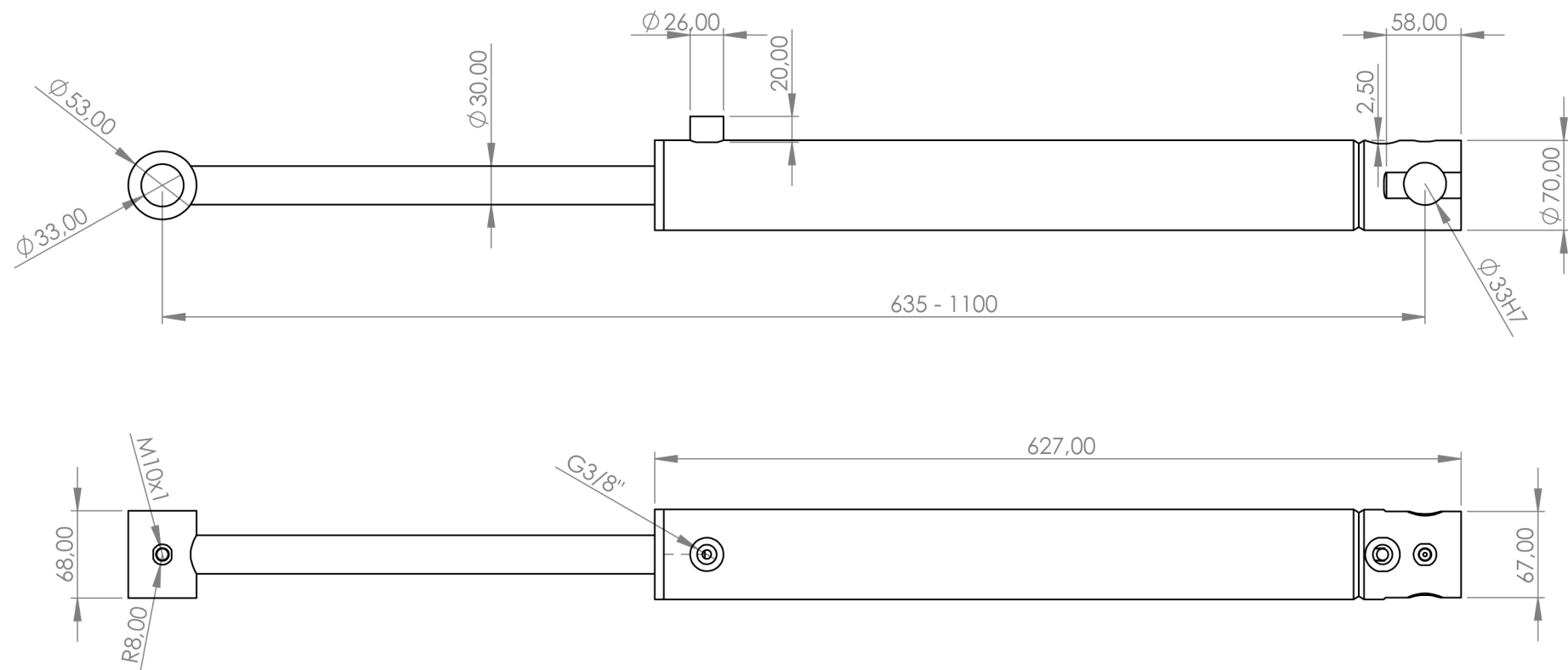
Unia Europejska
Europejski Fundusz
Rozwoju Regionalnego



Załącznik nr 5 do zapytania ofertowego nr 03/2020

Ze względu na wielkość załącznika i niemożliwość dodania go do Bazy konkurencyjności proszę o jego pobranie ze strony:

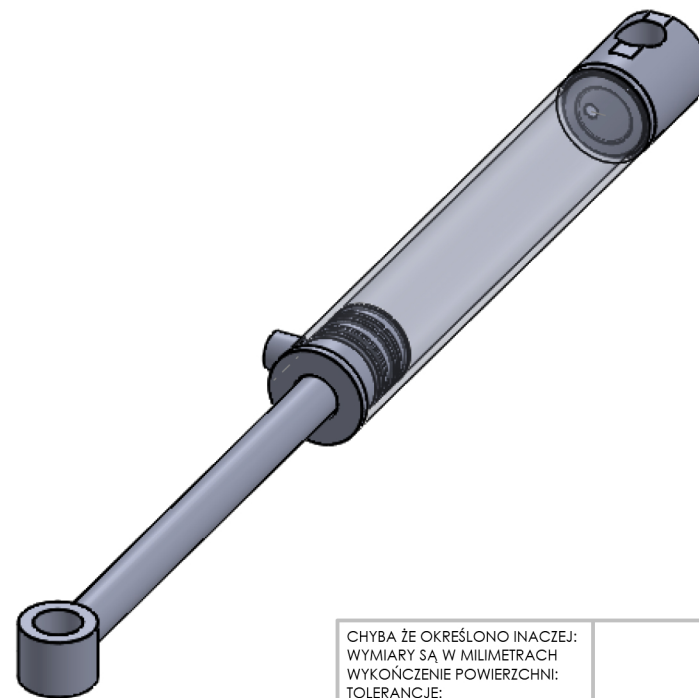
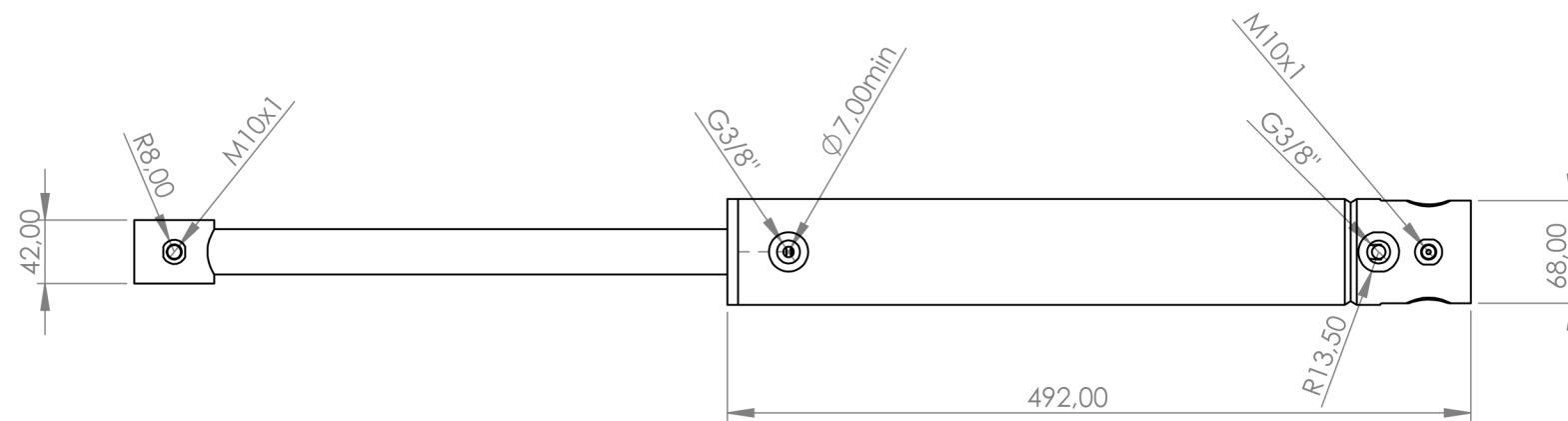
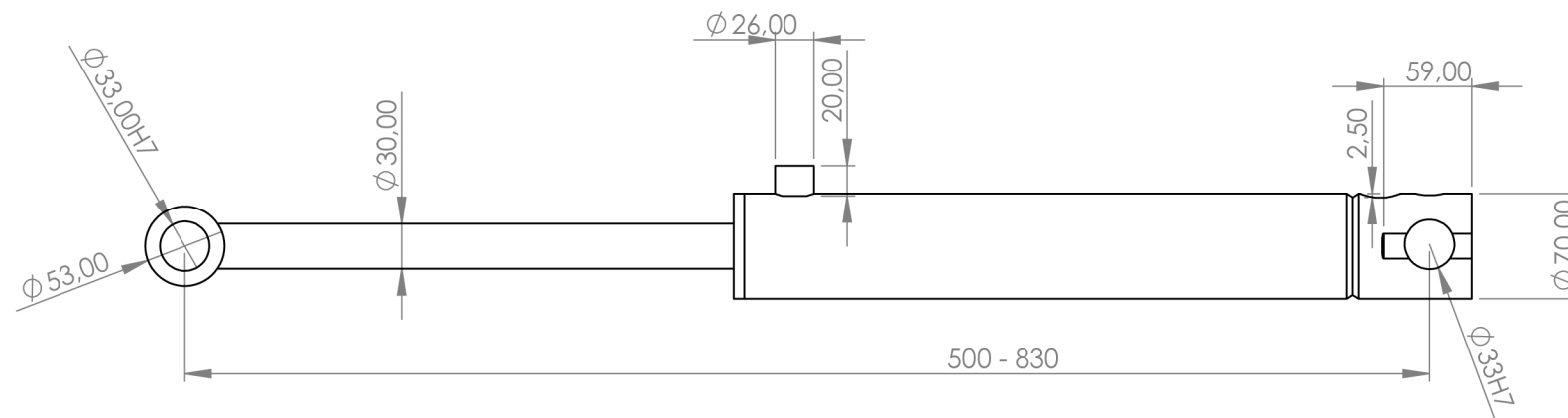
<http://www.tophoe.pl/zamowienia/>



Średnica cylindra 60mm, skok 465mm.
 Wymiar 627 długości korpusu siłownika może ulec zmianie.
 Siłownik wyposażony w dwa otwory M10x1 pod kalamitki smarne.
 Długość gwintu umożliwiającą swobodny montaż kalamitki 5,5mm dł gwintu.
 Kanał smarny do wnętrza tulei fi 3mm.
 Uszczelniacze o wytrzymałości nie mniejszej niż 300bar.

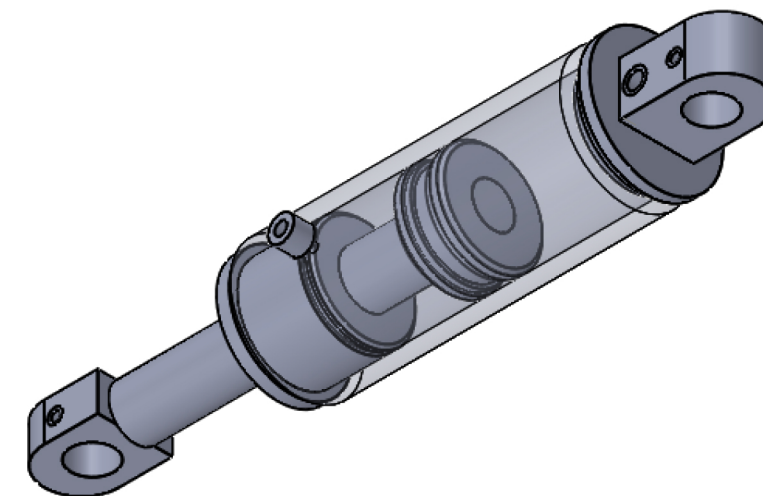
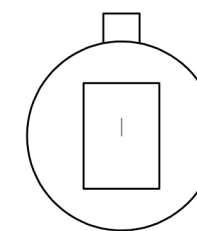
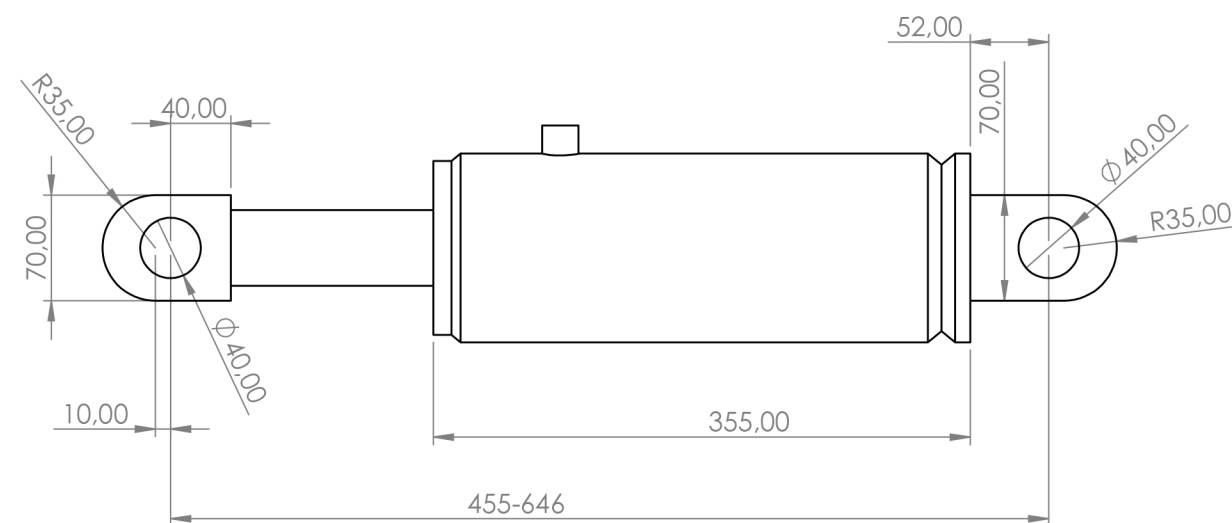
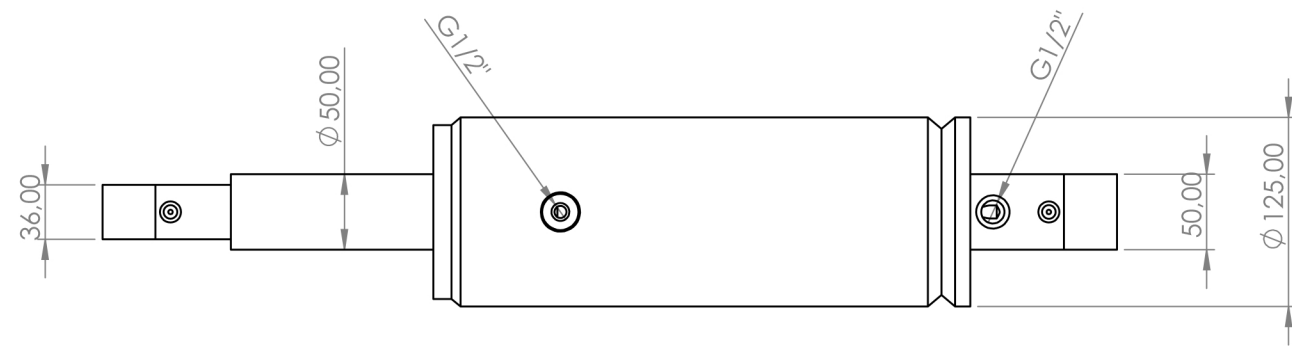
CHYBA ŻE OKREŚLONO INACZEJ: WYMIARY SĄ W MILIMETRACH WYKOŃCZENIE POWIERZCHNI: TOLERANCJE: LINIOWA: KĄTOWA:		WYKOŃCZENIE:		STEP OSTRE KRAWĘDZIE		NIE SKALUJ RYSUNKU		POPRAWKA	
NARYS.		IMIĘ I NAZWISKO		PODPIS		DATA		TYTUŁ:	
SPRAWDZ.		R.Łuczak				11.2019			
ZATWIER.		M. Skalniak, P.Jashari				11.2019			
WYPROD.									
Z.JAKOŚCI						MATERIAŁ:		NR RYSUNKU	
								A-01-00-00	
						WAGA:		SKALA:1:5	
								ARKUSZ 1 Z 1	

A3



Średnica cylindra 60mm, skok 330mm.
 Wymiar 492 długości korpusu siłownika może ulec zmianie.
 Siłownik wyposażony w dwa otwory M10x1 pod kalamitki smarne.
 Długość gwintu umożliwiającą swobodny montaż kalamitki 5,5mm dł gwintu.
 Kanał smarny do wnętrza tulei fi 3mm.
 Uszczelniacze o wytrzymałości nie mniejszej niż 300bar.

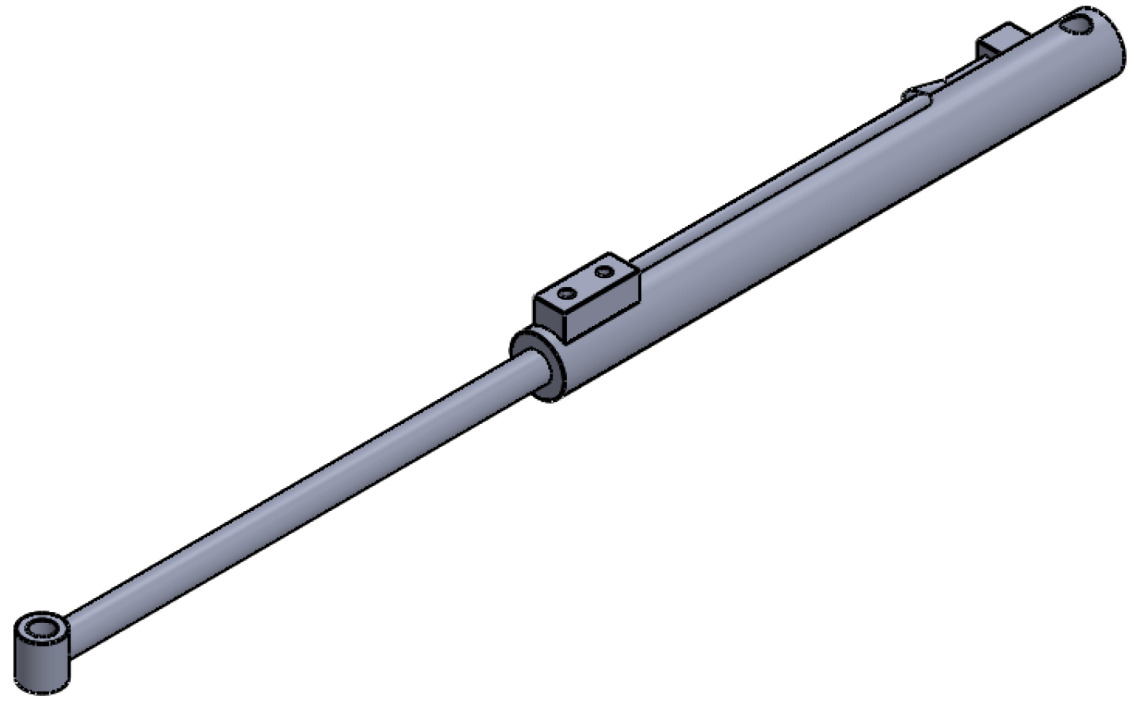
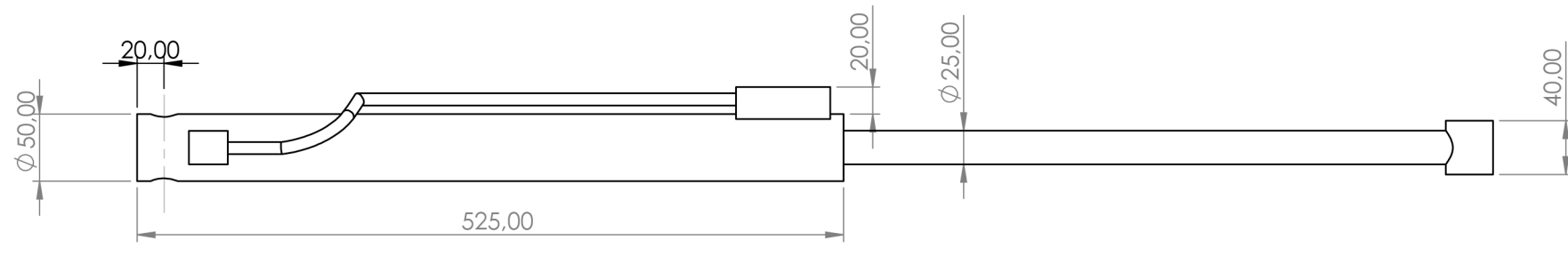
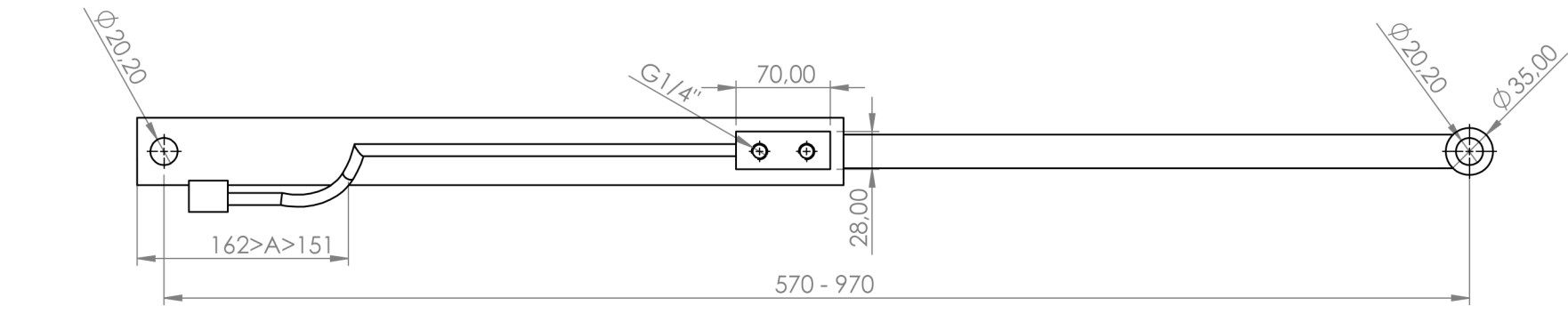
CHYBA ŻE OKREŚLONO INACZEJ: WYMIARY SĄ W MILIMETRACH WYKONCZENIE POWIERZCHNI: TOLERANCJE: LINIOWA: KĄTOWA:				STEP OSTRE KRAWĘDZIE		NIE SKALUJ RYSUNKU		POPRAWKA	
						TYTUŁ:			
NARYS.	R.Łuczak	PODPIS	DATA						
SPRAWDZ.	M. Skalniak,		11.2019						
ZATWIER.	P.Jashari		11.2019						
WYPROD.									
Z.JAKOŚCI				MATERIAŁ:		NR RYSUNKU		WYKONCZENIE:	
						A-02-00-00		A3	
						SKALA:1:5		ARKUSZ 1 Z 1	



Średnica cylindra 100mm, skok 191mm.
 Siłownik wyposażony w dwa otwory M10x1 pod kalamitki smarne.
 Długość gwintu umożliwiającą swobodny montaż kalamitki 5,5mm dł gwintu.
 Kanał smarny do wnętrza tulei fi 3mm.
 Uszczelniacze o wytrzymałości nie mniejszej niż 400bar.

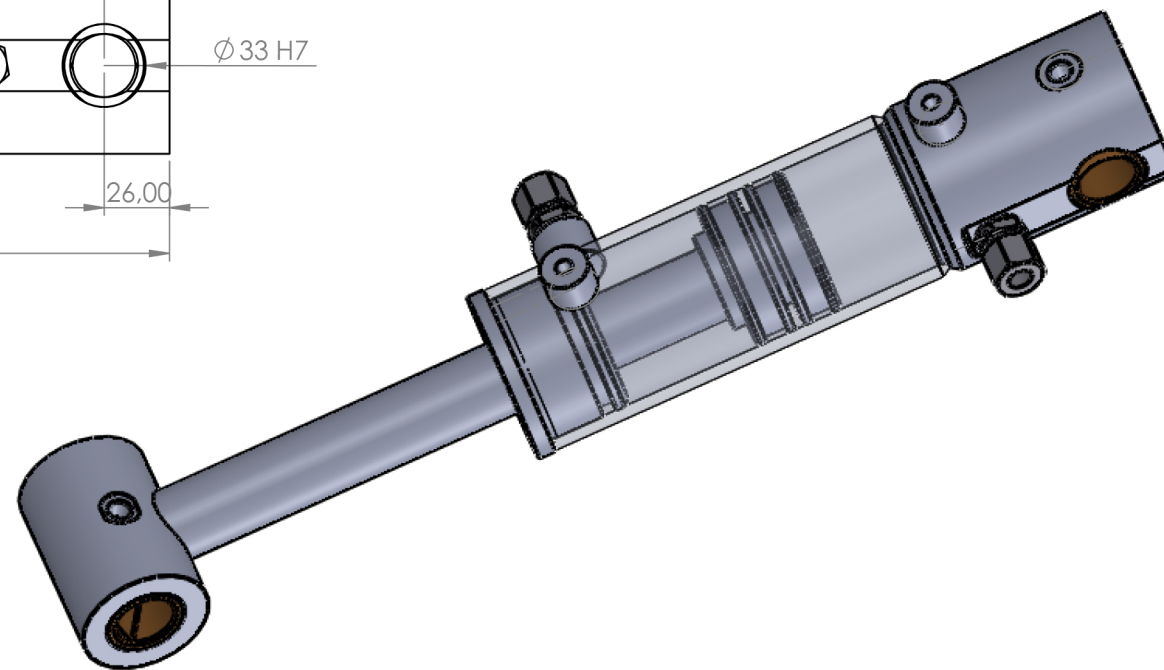
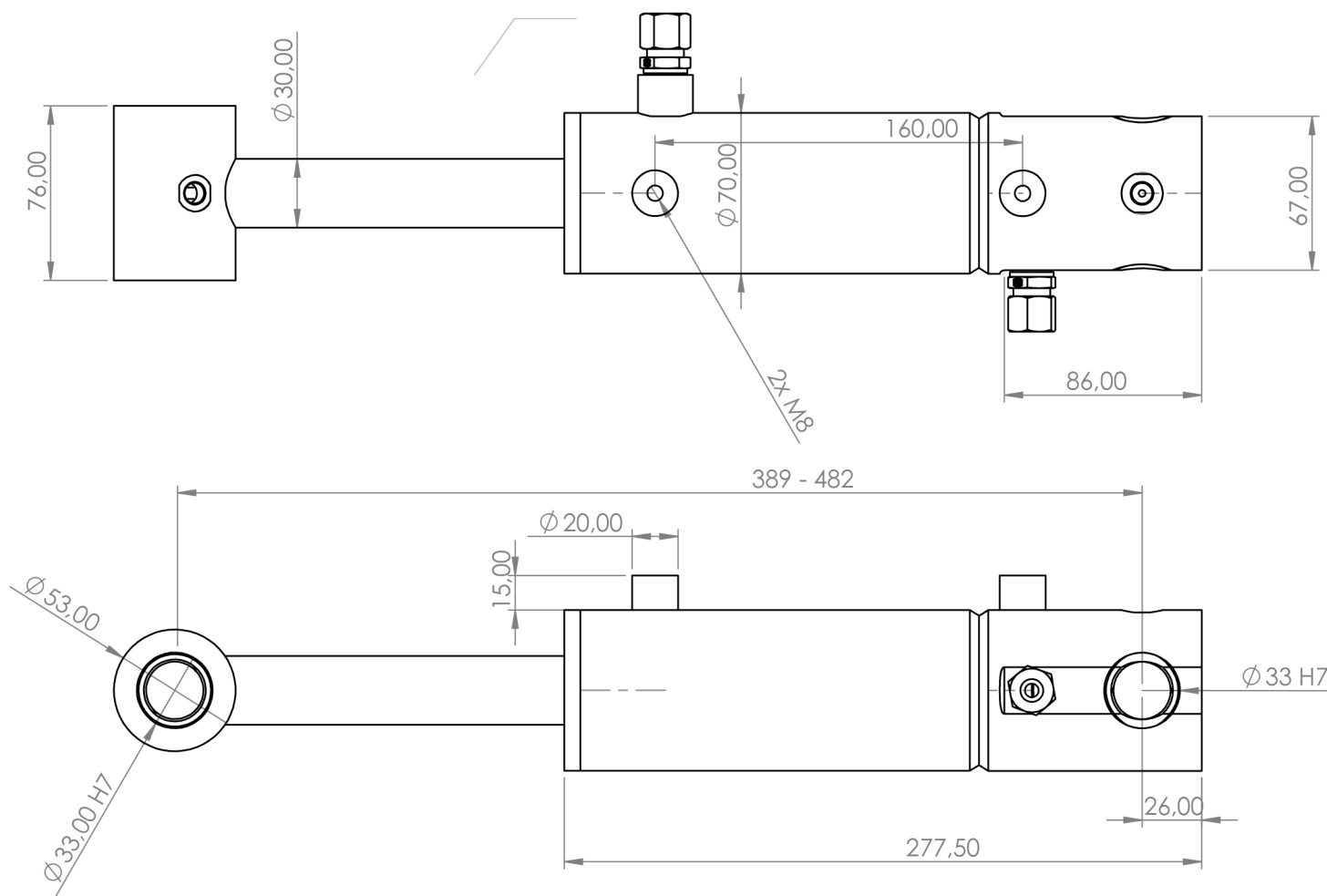
CHYBA ŻE OKREŚLONO INACZEJ: WYMIARY SĄ W MILIMETRACH WYKOŃCZENIE POWIERZCHNI: TOLERANCJE: LINIOWA: KĄTOWA:		WYKOŃCZENIE:		STEP OSTRE KRAWĘDZIE		NIE SKALUJ RYSUNKU		POPRAWKA	
IMIĘ I NAZWISKO		PODPIS		DATA		TYTUŁ:			
NARYS. R.Łuczak				11.2019					
SPRAWDZ. M. Skalniak,				11.2019					
ZATWIER. P.Jashari				11.2019					
WYPROD.									
Z.JAKOŚCI						MATERIAŁ:		NR RYSUNKU	
								B-00-00-01	
						WAGA:		SKALA:1:5	
								ARKUSZ 1 Z 1	

A3



Średnica tłoka 40mm, skok 400mm.
Wymiar 525 długości korpusu siłownika orientacyjny i może ulec zmianie.
Uszczelniacze o wytrzymałości nie mniejszej niż 400bar.

CHYBA ŻE OKREŚLONO INACZEJ: WYMIARY SĄ W MILIMETRACH WYKOŃCZENIE POWIERZCHNI: TOLERANCJE: LINIOWA: KĄTOWA:		WYKOŃCZENIE:		STEP OSTRE KRAWĘDZIE		NIE SKALUJ RYSUNKU		POPRAWKA	
NARYS.	J. Pietroń	PODPIS	DATA			TYTUŁ:			
SPRAWDZ.	R. Łuczak,		11.2019						
ZATWIER.	M. Skalniak, P. Jashari		11.2019						
WYPROD.									
Z.JAKOŚCI					MATERIAŁ:	NR RYSUNKU		B-00-06-00	
						SKALA: 1:5		ARKUSZ 1 Z 1	
								A3	



Siłownik wyposażony w tuleje z brązu fi wewn. 25mm, zewn. 33mm.
 Średnica cylindra 60mm, skok 93mm.
 Wymiar 277,5 długości korpusu siłownika może ulec zmianie.
 Siłownik wyposażony w dwa otwory M10x1 pod kalamitki smarne.
 Otwór kalamitki w tłoczysku pod kątem 65 - 70 stopni wzgl. osi pręta tłoczyska.
 Długość gwintu umożliwiającą swobodny montaż kalamitki 5,5mm dł gwintu.
 Kanał smarny do wnętrza tulei fi 3mm.
 Uszczelniacze o wytrzymałości nie mniejszej niż 300bar.

CHYBA ŻE OKREŚLONO INACZEJ: WYMIARY SĄ W MILIMETRACH WYKOŃCZENIE POWIERZCHNI: TOLERANCJE: LINIOWA: KĄTOWA:		WYKOŃCZENIE:		STEP OSTRE KRAWĘDZIE		NIE SKALUJ RYSUNKU		POPRAWKA	
IMIE I NAZWISKO		PODPIS		DATA		TYTUŁ:			
NARYS. R.Łuczak				11.2019					
SPRAWDZ. M. Skalniak, P.Jashari				11.2019					
ZATWIER.				11.2019					
WYPROD.									
Z.JAKOŚCI						MATERIAŁ:		NR RYSUNKU	
								B-01-00-00	
						WAGA:		SKALA:1:3	
								ARKUSZ 1 Z 1	

A3